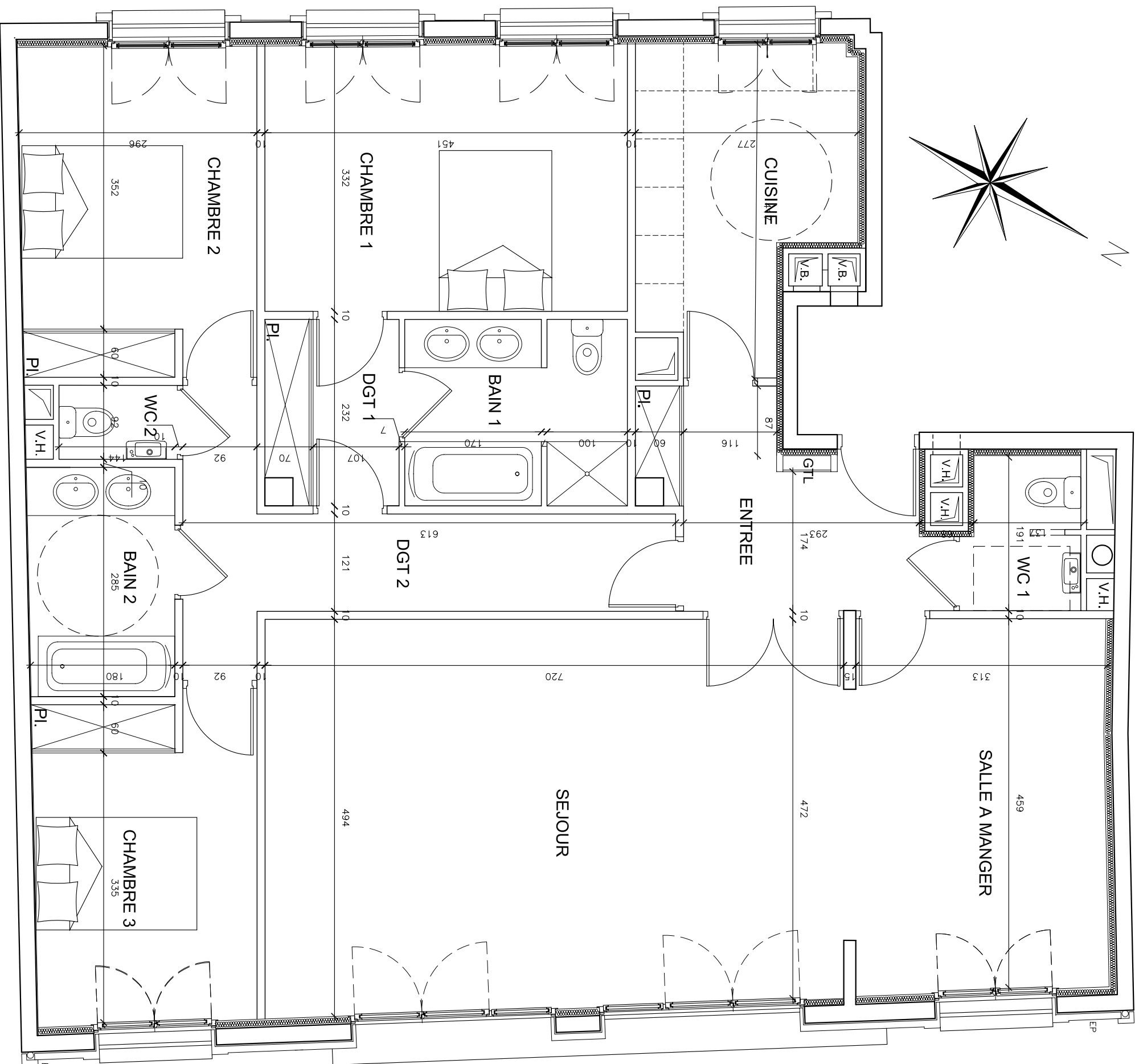


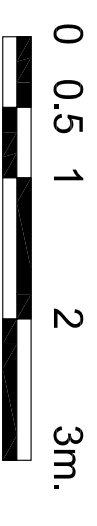
7-7bis Place du Général Leclerc
92300 LEVALLOIS



Appartement de 5 pièces
N° 11 - 1er étage



ENTREE	7.76m ²
SEJOUR	34.91 m ²
CUISINE	9.44 m ²
SALLE A MANGER	15.04 m ²
CHAMBRE 1	14.96 m ²
DGT 1	3.75 m ²
BAIN 1	6.33 m ²
WC 1	2.70 m ²
CHAMBRE 2	12.02 m ²
CHAMBRE 3	11.08 m ²
BAIN 2	5.18 m ²
WC 2	1.35 m ²
DGT 2	9.67 m ²
TOTAL HABITABLE :	134.19 m²



28 JUILLET 2008

NOTA

Le présent document exprime la figure et la disposition générale de l'appartement. Les emplacements des radiateurs ou des convecteurs sont indiqués. Des modifications peuvent intervenir en fonction des nécessités techniques réglementaires, tant en ce qui concerne les dimensions que les éléments d'équipement. Les canalisations ne sont pas mentionnées. Les rebords, les sorties et les faux-plafonds, ne sont pas mentionnés sauf éventuellement connus à la date d'établissement du présent plan.

PS : Les éléments de cuisine sont placés à titre indicatif et non fixés.

Ces plans tiennent compte du rachat du mur mitoyen sud, d'une surface de 3.40 m², conformément au plan établi par M. Calviac géomètre le 23.07.2008.